



Entreprenad och byggnation av Etapp 2 har nu blivit tilldelade. Etapp 2 gör Gummifabriken till en helhet tillsammans med den ombyggnad som tidigare har genomförts för Campus Värnamo och Värnamo Näringsliv.

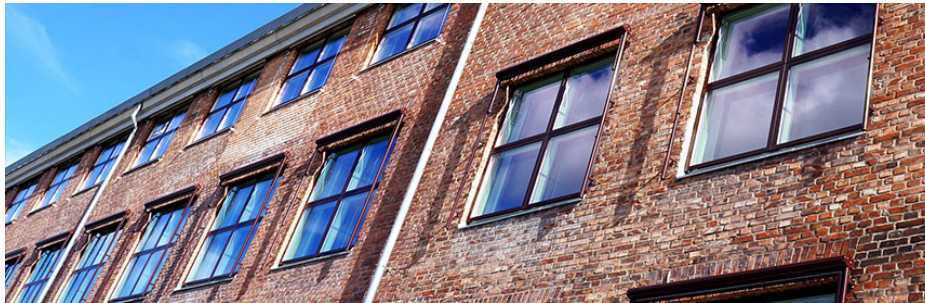
Byggentreprenaden görs inom kort om till en generalentreprenad där de övriga 12 entreprenaderna blir underentreprenörer till generalentreprenören.

Entreprenadarbetena avser ombyggnad av befintliga lokaler, påbyggnad på befintligt huskroppar samt anpassningar till befintliga system. Byggnadsytan för etapp 2 omfattar ca 14 750 m² bruttoarea.

Följande entreprenader är nu tilldelade:

1. Byggentreprenad – BE (GE) Tage & Söner Byggnads AB
2. Luftbehandlingsentreprenad – VE
3. Rörentreprenad – VSE
4. Elentreprenad – EE
5. Sprinklerentreprenad – SPE
6. Storköksentreprenad – SKE
7. Inredningsentreprenad – IE
8. Skyltentreprenad – SKYE
9. Styr- och reglerentreprenad – SRE
10. Hissentreprenad (transportanläggningar) – HE
11. Scenteknik - STE
12. Scenbelysning – SBE
13. AV/Ljud – AVE

Gummifabriken är en mötesplats i Värnamo för tillväxt, där barn, unga och vuxna invånare samt besökare skapar kreativa möten. En plats fylld av inspiration, kreativitet, kunskap, utveckling och upplevelser 7 dagar i veckan.



Ettapp 2 innebär:

- Nytt stadsbibliotek för Värnamo
- Auditorium med stor scen för drygt 400 besökare med en stor foajé där kök för cateringutrustning är kopplad till restaurangen
- Livescen för 500 stående personer till musik, dans, teater, utställningar, middagar, konferenser etc.
- 3 biografsalonger med totalt ca 330 platser, kontrakt finns med Svenska Bio
- Restaurang med konferensutrymmen
- Studentmatsal
- Nya lokaler för Kulturförvaltningen
- Nya lokaler för Gummifabriken's Teknikcenter
- Utbyggd konferensverksamhet
- Kontor för uthyrning
- Installation av solceller, pågår klart i mars 2015

Vi ser med tillförsikt framåt i processen då vi lärt oss mycket under den första etappen som ligger till grund för denna upphandling. Vi känner att vi har en god marginal för eventuella hinder som kan uppstå i en byggprocess av

*Gummifabriken är en mötesplats i Värnamo för tillväxt, där barn, unga och vuxna invånare samt besökare skapar kreativa möten.
En plats fylld av inspiration, kreativitet, kunskap, utveckling och upplevelser 7 dagar i veckan.*

denna storlek. Vi anser att vi kommer att kunna innehålla den kostnad som KF redan har beslutat om.

Ekonomi:

Ettapp 1 enligt slutredovisning	194 100 000 kr
Produktionskostnad ettapp 2 och FE2	386 900 000 kr
Om och tillbyggnadskostnader	581 000 000 kr
Inköp av fastighet	15 000 000 kr